

Elektronikus csipesz AS-101 Használati útmutató



Elektronikus epilátor a nem kívánatos szőrszálak eltávolítására, LED lámpával, amelynek köszönhetően a legapróbb szőrszálak is észrevehetőek.

HU

BIZTONSÁGI ÚTMUTATÁSOK

- Ne használja a terméket az útmutatóban közöltekén kívül egyéb célra.
- Gyermekektől távol tartandó.
- Kizárólag személyes használatra kifejlesztett.
- Tartsa szárazon a terméket.
- Ne hagyja a terméket olyan helyeken, ahol vízzel érintkezhet vagy vízbe eshet (mosdó, kád közelében stb.).
- **FIGYELMEZTETÉS: Ne használja fürdés vagy zuhanyozás közben.**
- A termék nem vízálló.
- Ha a termék vízbe esett, ne használja tovább.
- Ha már nem használja a terméket, mindig kapcsolja ki.
- Tisztítás előtt kapcsolja ki a készüléket.
- A terméket száraz, tiszta testfelületen alkalmazza borotválkozó zselék, habok stb. használata nélkül.
- Kerülje a robbanás-, tűz- és áramütés kockázatát. Soha ne hagyja felügyelet nélkül a bekapcsolt készüléket.
- Ne használja olyan környezetben, ahol előzőleg aerosolos készítményeket használt (hajlakk, spray stb.).
- A termék tisztításához ne használjon vizet sem alkoholos tisztítószereket.
- **Ne használja szemöldök szőrtelenítésére.**

- A balesetveszély elkerülése végett – ügyeljen rá, hogy ne közelítsen a készülékkel a szem környékéhez, hajához, ruházatához, kábelekhöz és egyéb tárgyakhoz..
- Ne alkalmazza a készüléket olyan testfelületeken, ahol sérülés, anyajegy, ekcéma, bőrpír található, ne használja a terméket, ha bőre megégett, ha hemofiliában, cukorbetegségben vagy immunrendszeri megbetegedésekben szenved, egyéb betegségek esetén a termék használatáról konzultáljon orvosával.
- Ha kardiostimulátora van, a termék használatáról konzultáljon orvosával.
- Ha korábban még nem használt depilátort, vagy az utolsó használat óta hosszabb idő telt el, bőre első alkalmakkor érzékenyebb lehet. Ez az érzékenység idővel enyhülni fog.
- Érzékeny bőrűeknél a szőrszálak depilátorral való eltávolítása után szőrbenövés vagy bőrpír jelentkezhet. Ha Önénél gyakran előfordul a kellemetlen szőrbenövés, a depilátor használata az Ön számára nem a legmegfelelőbb szőrtelenítő eljárás. A kezelés előtt próbálkozzon bőrpeelinggel vagy masszírozza át a kezelni kívánt felületet masszázskesztyűvel.
- A depilálás után a bőrfelület kivörösödhet. Ez természetes reakció, amely idővel enyhül. Ha a vörösség 3 napnál tovább is fennáll, ne használja tovább a készüléket, és az Önnek megfelelő szőrtelenítési

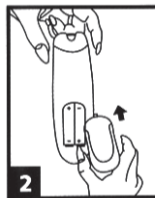
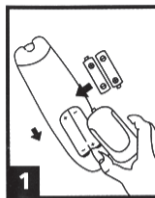
eljárásról kérje ki szakember tanácsát.

- A bőr kivörösödését esetlegesen a baktériumok is okozhatják. Ezért javasoljuk, hogy a szőrtelenítőt minden használat után alaposan tisztítsa meg.
- **Ne feledje, hogy az elektronikus szőrtelenítő NEM borotva. Ha alkalmazása közben nem feszíti meg a kezelt felületet, a csipeszek becsíphetik a bőrt is, sérüléseket okozva ezzel!**
- Hónalj és a bikinivonal szőrtelenítése előtt javasoljuk, hogy melegvízes zuhanyozás közben különféle peeling módszerekkel távolítsa el az elhalt bőrsejteket a kezelni kívánt felületről, ezzel is csökkentve az esetleges szőrbenövés kockázatát. A hosszú szőrszálakat előzőleg ollóval vágja rövidebbre, és a depilálás során a kezelt felületet tartsa kifeszítve.

ELEMEK BEHELYEZÉSE

Helyezzen be 2db 1,5V-os AAA típusú elemet. Ügyeljen az elmpólusok elhelyezésére (1. kép). Illessze vissza az elemnyílás fedelét (2. kép). Az elemek nem részei a készletnek.

MEGJEGYZÉS: Az első használat előtt próbálja ki a készüléket kis területen, hogy megismerkedjen a készülék használatával. Bőre az első használat során érzékenyebb lehet a kezelésre, ez idővel enyhülni fog..



Figyelmeztetés: Kizárólag azonos márkájú, kiváló minőségű alkalikus elemeket használjon. Ne használjon egyszerre új és régi elemeket illetve többféle márkájú elemet.

Soha ne töltsön újra hagyományos és alkalikus elemeket! Az elemek kifolyhatnak vagy felrobbanhatnak.

Kizárólag Ni-Cd elemeket töltsön újra.

Az elemeket soha ne tegye ki forróság, közvetlen napfény vagy bármilyen hőforrás hatásának! Az elemeket soha ne dobja tűzbe!

Az elemeket tartsa távol a gyermekektől.

Ha hosszabb ideig nem használja a terméket, vegye ki belőle az elemeket!

Alkáli elemek

Ha az elemekből kifolyt az elektrolit - védje szemét az elektrolittól! Ha a véletlen folytán szeme mégis kapcsolatba kerül az elektrolittal, tartsa be az alábbi utasításokat:

* A sérült szemet azonnal öblítse ki vízzel és azonnal forduljon orvoshoz!

KEZELÉSI ÚTMUTATÓ

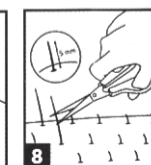
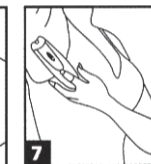
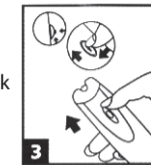
◇ A szőrszálak eltávolítása során a kezelt bőrfelületet ujjaiával feszítse meg, nehogy a csipeszek a bőrt is becsípjék.

◇ Kapcsolja be a szőrtelenítőt a gomb felfele nyomásával „ON” állásba (3. kép).

◇ Egyik kezével tartsa kifeszítve a bőrfelületet, másik kézzel tartsa a szőrtelenítőt 90° szögben a felülethez, jelzéssel maga felé.

◇ **Nem szükséges semmilyen nyomást kifejteni.**

◇ Óvatos körkörös mozdulatokkal haladjon végig a bőrfelület felett a szőrtelenítővel (4. kép). Ne nyomja rá a bőrfelületre a készüléket.



◇ Minden használat után tisztítsa meg a készüléket. Ehhez használja a készlet részét képező keféket.

A szörtelenítő tökéletes szörtelenítést tesz lehetővé a felső ajak felett, az állon, arcon, lábakon, a hónaljban és a bikinivonal mentén.

Figyelmeztetés: Ne használja a szemöldök szörtelenítésére.

A bikinivonal (6. kép), hónalj (7. kép) és lábak szörtelenítése előtt ollóval vágja kb. 5 mm-esre a szőrszálakat (8. kép).

TIPPEK AZ ARCON TÖRTÉNŐ SZÖRTELENÍTÉSRE:

◇ Legyen különösen óvatos a felső ajak szörtelenítésénél. Tartsa kifeszítve a bőrfelületet, ajkát ujjjaival húzza lefelé.

◇ A szörtelenítő tökéletes szörtelenítést tesz lehetővé a felső ajak felett, az állon, arcon.

◇ **Ne használja a szemöldök szörtelenítésére. A készülék nem alkalmas férfi arcszörzet szörtelenítésére.**

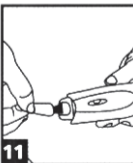
TISZTÍTÁS ÉS KARBANTARTÁS

• Kapcsolja ki a készüléket – a kapcsológomb lefelé húzásával - „OFF” - kikapcsolás (9. kép).

• Óvatosan húzza felfelé takarólapot (10. kép).

• A csipeszek megtisztításához használja a kis keféket (11. kép).

MEGJEGYZÉS: A csipeszekre rakódott zsíros szennyeződés eltávolításához mártson tiszta szeszebe egy kozmetikai vattakorongot, törölje át vele a csipeszek felületét majd törölje szárazra. A vattakorongot csak enyhén nedvesítse be, a felesleges folyadékot csavarja ki belőle. Legyen nagyon óvatos, nehogy a csipeszek közé nedvesség kerüljön.



KÖRNYEZETVÉDELEM

Információk az elektromos berendezések megsemmisítéséről
A készülék élettartamának lejártá vagy a teljes megrongálódás után, amikor a javítása már nem gazdaságos, a készüléket ne dobja a háztartási szemégyűjtőbe, hanem szedje szét alapanyagai szerint és a környezetvédelmi előírásoknak

megfelelően adja le az egyes anyagokat a kijelölt gyűjtőhelyeken.

A helyes megsemmisítéssel hozzájárul a természeti értékek és az emberi egészség megőrzéséhez, melyeket a helytelen szemétkerakás súlyosan károsíthat. További információkról érdeklődjön a legközelebbi szemégyűjtő helyen vagy az illetékes helyi hivatalban. A helytelen megsemmisítés és szemetelés a nemzetközi előírások alapján súlyos büntetéseket vonhat maga után. Az elemeket soha ne a háztartási szemégyűjtőbe dobja, hanem adja le a megfelelő gyűjtőhelyeken.

Szerviz

Ha a készülék állapotában vagy működésében bármilyen rendelleneséget észlel, azonnal forduljon szakszervizhez. A használat során mindig tartsa be a használati útmutatóban közölt eljárásokat, utasításokat. A garancia nem érvényes a sajátkezű javítások és az útmutatónak nem megfelelő használat során keletkezett meghibásodásokra.

A garancia nem vonatkozik

- a rendszeres használat során bekövetkező természetes alkatrészko-pásra, elhasználódásra
- a nem megfelelő karbantartás következtében fellépő meghibásodásokra (pl. tisztítás, tárolás stb.)
- külső körülmények okozta meghibásodásokra (pl. klimatikus hatások, poros környezet, nem rendeltetésszerű használat stb.)
- a termék leesése, ütközése, egyéb baleset következtében keletkezett mechanikus sérülésekre.
- a nem szakszerű használat, túlterhelés, nem megfelelő kiegészítő szerszámok és alkatrészek használata során fellépő meghibásodásokra.

A reklamációra visszaküldött termékek esetében a nem megfelelően bebiztosított szállítási körülmények során fellépő meghibásodásokért a termék tulajdonosa felelős.

A gyártó fenntartja a jogot az egyes alkatrészek megváltoztatására a műszaki lehetőségek és a termék továbbfejlesztése céljából.